

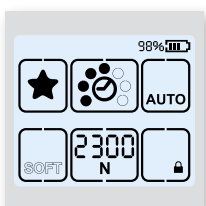
## STB 71 / STB 73 / STB 75

### TECHNISCHES DATENBLATT

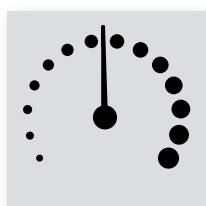
Akkubetriebenes Umreifungsgerät für Kunststoffbänder



### FUNKTIONEN



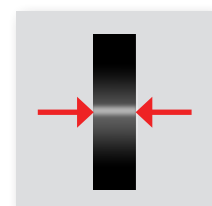
■ **Touch Screen Bedienfeld**  
Für einfachste Parametereinstellung sowie Gerätestatusinformationen für den Bediener



■ **Variable Spanngeschwindigkeit**  
Bei empfindlichen Packgütern per Fingerdruck regelbar



■ **Favorit Umreifungsfunktion**  
Geräteeinstellungen für unterschiedliches Packgut mit einem einzigen Tastendruck abrufbar



■ **Bandausrichtungs-Anzeige**  
Sorgt für korrekt eingelegtes Umreifungsband und mehr Sicherheit beim Umreifungsprozess

TECHNISCHE DATEN



| Umreifungsgerät                                      |                  | STB 71                               | STB 73                               | STB 75                               |
|--|------------------|--------------------------------------|--------------------------------------|--------------------------------------|
| Betriebsart  |                  | vollautom. / halbautom. / manuell    | vollautom. / halbautom. / manuell    | vollautom. / halbautom. / manuell    |
| Spannkraft   | Standard<br>Soft | 400–1200 N<br>150–750 N              | 900–2500 N<br>400–1360 N             | 1300–4500 N<br>400–1600 N            |
| Variable Spanngeschwindigkeit                        |                  | 0–290 mm/s                           | 0–220 mm/s                           | 0–120 mm/s                           |
| Gewicht (mit Akku)                                   |                  | 3,6 kg                               | 3,8 kg                               | 4,3 kg                               |
| Abmessungen (L x B x H)                              |                  | 370 x 141x 135 mm                    | 370 x 141 x 135 mm                   | 370 x 143 x 135 mm                   |
| Betriebstemperatur                                   |                  | -10 °C bis +40 °C                    | -10 °C bis +40 °C                    | -10 °C bis +40 °C                    |
| Relative Luftfeuchtigkeit                            |                  | bis zu 90%                           | bis zu 90%                           | bis zu 90%                           |
| Akku / Ladegerät                                     |                  |                                      |                                      |                                      |
| Ladegerät Typ  |                  | Bosch                                | Bosch                                | Bosch                                |
| Ladegerät Netzspannung                               |                  | 100 oder 110 oder 230 V              | 100 oder 110 oder 230 V              | 100 oder 110 oder 230 V              |
| Ladezeit   |                  | 15–30 min                            | 15–30 min                            | 25–35 min                            |
| Akkutyp  |                  | Bosch Li-Ion 18 V, 2,0 Ah            | Bosch Li-Ion 18 V, 2,0 Ah            | Bosch Li-Ion 18 V, 4,0 Ah            |
| Umreifungen pro Akkuladung                           |                  |                                      |                                      |                                      |
| · Niedrige Spannung                                  |                  | 800                                  | 800                                  | 800                                  |
| · Mittlere Spannung                                  |                  | 600                                  | 400                                  | 500                                  |
| · Hohe Spannung                                      |                  | 400                                  | 200                                  | 300                                  |
| Umreifungsband                                       |                  |                                      |                                      |                                      |
| Umreifungsband                                       |                  | PET (Polyester)<br>PP (Polypropylen) | PET (Polyester)<br>PP (Polypropylen) | PET (Polyester)<br>PP (Polypropylen) |
| Breite   |                  | 9–10, 12–13 mm                       | 12–13, 15–16 mm                      | 15–16, 18–19 mm                      |
| Stärke   |                  | PET 0,4–0,8 mm<br>PP 0,5–0,8 mm      | 0,5 - 1,0 mm                         | 0,8–1,3 mm                           |
| Ausstattung  |                  |                                      |                                      |                                      |
| Anzeige der angewendeten Spannkraft in Echtzeit      |                  | •                                    | •                                    | •                                    |
| Variable Spanngeschwindigkeit                        |                  | •                                    | •                                    | •                                    |
| Favorit Umreifungsfunktion                           |                  | •                                    | •                                    | •                                    |
| Farbanzeige der Gerätestatusinformationen im Display |                  | •                                    | •                                    | •                                    |
| Bandausrichtungs-Anzeige                             |                  | •                                    | •                                    | •                                    |
| Ausblaskanal   |                  | •                                    | •                                    | •                                    |
| Akkuschutz   |                  | •                                    | •                                    | •                                    |
| 0-Spannung Schweißen                                 |                  | •                                    | •                                    | •                                    |

ZUBEHÖR



■ **Schutzabdeckung für Bedienfeld**  
Für zusätzlichen Schutz in rauen Umgebungen



■ **Schutzplatte**  
Für den Einsatz auf rauen Oberflächen



■ **Aufhängebügel**  
Für stationäre Anwendungen



04.2017 Änderungen vorbehalten